

## ROUTES & TUNNELS

SDEL Transport Services leader sur la maintenance des ouvrages routes et tunnels en Île-de-France. Depuis 2004, nous assurons la fiabilité des exploitations et garantissons la sécurité des usagers.



### ROUTES ET TUNNELS

## ILS NOUS FONT CONFIANCE



**DIRIF**  
Direction des routes  
Île-de-France



#### La DIRIF

Réparti sur les 8 départements franciliens, le réseau routier national non concédé en Île-de-France s'étend sur un linéaire de l'ordre de 1300 km de voies composées de 770 km de voies rapides et 500 km de bretelles d'accès.

L'ensemble du parc « équipements dynamiques » de la DIRIF est

maintenu 24h/24 pendant 365 jours.

30 personnes de SDEL Transport Services gèrent au quotidien ces installations.

#### La Ville de Paris

#### COFIROUTE

COFIROUTE exploite un réseau de 1 211 km couvrant le centre-ouest de la France et notamment le tunnel du Duplex A86 reliant Rueil-Malmaison à Vélizy-Villacoublay. 40 000 Franciliens en moyenne par jour empruntent ce tunnel composé de deux niveaux de circulation superposés pour gagner du temps de déplacement. On comprend dès lors que les enjeux en termes de sécurité et d'exploitation sont forts.

C'est dans ce contexte que SDEL Transport Services contribue depuis 2009 à la sécurité des équipements et des utilisateurs du Duplex A86. La maintenance se déroule sur les 11 km de tracé du tunnel, mais aussi au sein de ses 1 500 locaux techniques et ses 3 gares de péages. Plusieurs milliers d'équipements concernant 20 lots techniques sont à maintenir.

#### SEMMARIS

C'est grâce à une organisation performante et une qualité de service reconnue que SDEL Transport Services permet à la Ville de Paris d'exploiter une architecture complexe et des équipements sans cesse plus nombreux sur le boulevard périphérique emprunté chaque jour par **1,3 millions de véhicules.**

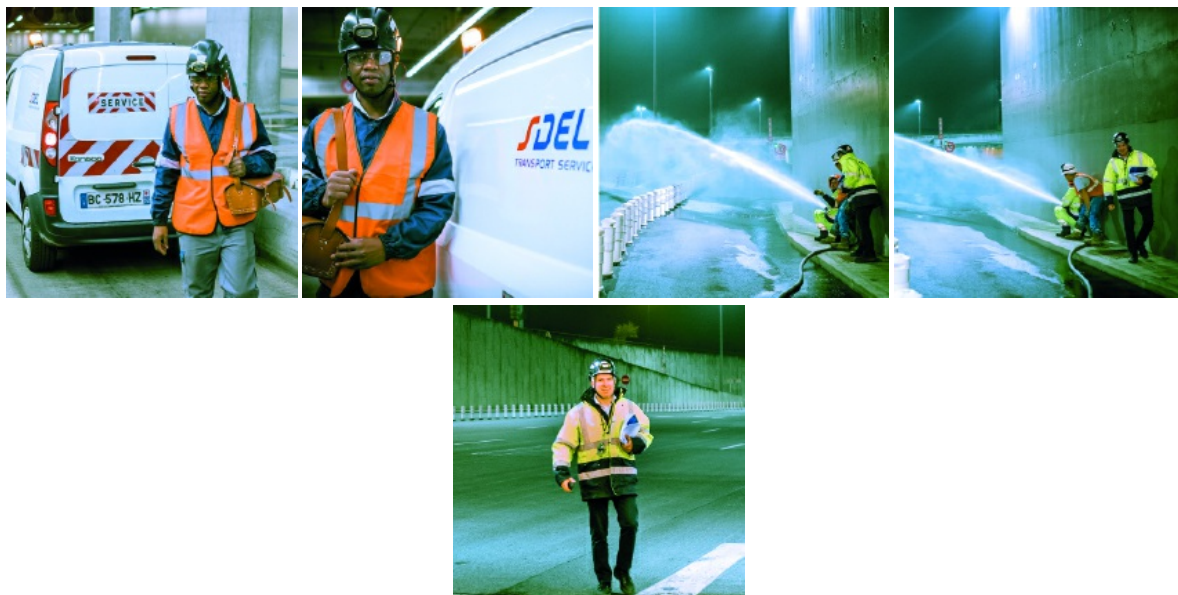
Nous assurons la maintenance des équipements des couvertures du périphérique parisien Lilas Fougères, Courcelles, Parc des Princes, Vanves, Mortemart Lac Supérieur, Tuileries, Cours La Reine, Citroën Cévennes, Voirie Souterraine des Halles, Pantin.

SEMMARIS, exploitant des 234 Hectares du marché de Rungis, fait confiance à SDEL Transport Services. Rungis, classé Marché d'Intérêt National (MIN) a lancé en 2017 une réorganisation de la sécurité générale du Marché.

Aujourd'hui, ce sont 350 caméras qui sont installés sur les du site et qui contribuent à la sécurisation des biens et des 7 millions de personnes présents par an sur le site. SDEL Transport Services va assurer la maintenance de ce système de vidéo protection depuis son site de Nanterre.

## NOS PROJETS MAJEURS

### DUPLEX A86



#### LE PROJET

**Le périmètre du marché de maintenance des équipements du tunnel du Duplex A86 représente 20 lots techniques :**

1. Baie Equipements de la Route (B.E.R.)
2. La centrale des groupes électrogènes
3. Le contrôle d'accès personnel et échangeurs
4. Le contrôle des moyens de levage
5. Système de Détection d'Élévation de Température en Tunnel (DETT)
6. La détection et l'extinction incendie en bâtiment
7. Eclairage
8. Exhaure
9. Equipements de hautes et basses tensions
10. Les équipements du système météo
11. Péage
12. Radiocommunication
13. Le Recueil Automatique des Données Trafic (R.A.D.T.)
14. Réseau automate
15. Le réseau de protection incendie
16. La signalisation, la signalétique et les dispositifs de fermeture tunnel
17. La téléphonie et l'interphonie
18. La ventilation et la climatisation des locaux techniques
19. Vidéosurveillance Analyse thermographique des armoires électriques :

#### LA RÉPONSE SDEL TS

**Pour ce projet, COFIROUTE a besoin d'une entreprise de maintenance générale capable d'apporter une réelle expertise et un soutien complet pour maintenir l'exploitation.**

En ce sens, SDEL TS met à disposition les compétences des **techniciens** et des ingénieurs qui ont participé activement aux **marchés de maintenance et travaux de rénovation des tunnels en Île-de-France.**

L'entreprise dédie un encadrement sur place dans le but d'obtenir la meilleure réactivité possible, et répondre aux exigences contractuelles, mais aussi :

- ✓ Une présence permanente de décisionnaires.
- ✓ Une présence permettant d'entretenir une relation de confiance de proximité privilégiant la communication, l'écoute, les actions à mener et le partage de solutions.
- ✓ Une observation permanente des équipements et de l'ensemble de son environnement.
- ✓ Un respect des DIP et DRS.

Par ailleurs, la continuité d'exploitation du site est assurée par :

- ✓ Des équipes réactives et compétentes pour assurer la sécurité

L'objectif est de répondre au plus vite aux demandes des exploitants des différents sites RATP en Île-de-France afin de garantir la sécurité et l'exploitation des sites que nous avons en maintenance.

sur les ouvrages à tout moment.

- ✓ Un service d'astreinte garantissant l'assistance d'un technicien compétent sur les équipements de sécurité du tunnel 24h/24, 7j/7.

Sous la direction de l'exploitation, SDEL TS veillera à :

- ✓ L'application des procédures liées aux contraintes d'exploitation.
- ✓ La maîtrise des fonctions d'exploitations au travers des systèmes à maintenir pour les usagers.
- ✓ Maîtriser les outils mis à sa disposition.

## DiRIF



### LE PROJET

**Le marché a pour objet la maintenance des équipements vidéo pour l'exploitation du réseau routier national non concédé d'Île de France. Il prévoit notamment :**

- ✓ la maintenance préventive et corrective;
- ✓ la coordination et la planification des interventions avec les unités de maintenance;
- ✓ la fourniture des pièces de rechange;
- ✓ assistance aux unités de maintenance de la DiRIF.

Les objectifs de ce marché sont de rétablir dans un délai minimum le bon fonctionnement des équipements, de garantir la pérennité de fonctionnement des installations, de maintenir le patrimoine dans un bon état et de prévenir sa dégradation.

### LA RÉPONSE SDEL TS

**Nos équipes interviennent de jour comme de nuit afin de maintenir les :**

- ✓ 693 caméras de surveillances;
- ✓ 1 510 caméras DAI;
- ✓ 224 caméras des issues de secours des tunnels;

ainsi que tous les éléments constitutifs de la chaîne de transmission depuis la caméra jusqu'aux PC d'exploitation des routes (codeurs, décodeurs, incrustateurs, bilinx, correcteurs, modems, matrices, enregistreurs...).

Tous ces équipements sont répartis sur les 1 300 km de voies rapides d'Île-de-France ainsi que dans les 23 tunnels exploités par la DiRIF.

